

KURZ
UND KNAPP



CR7 Vet

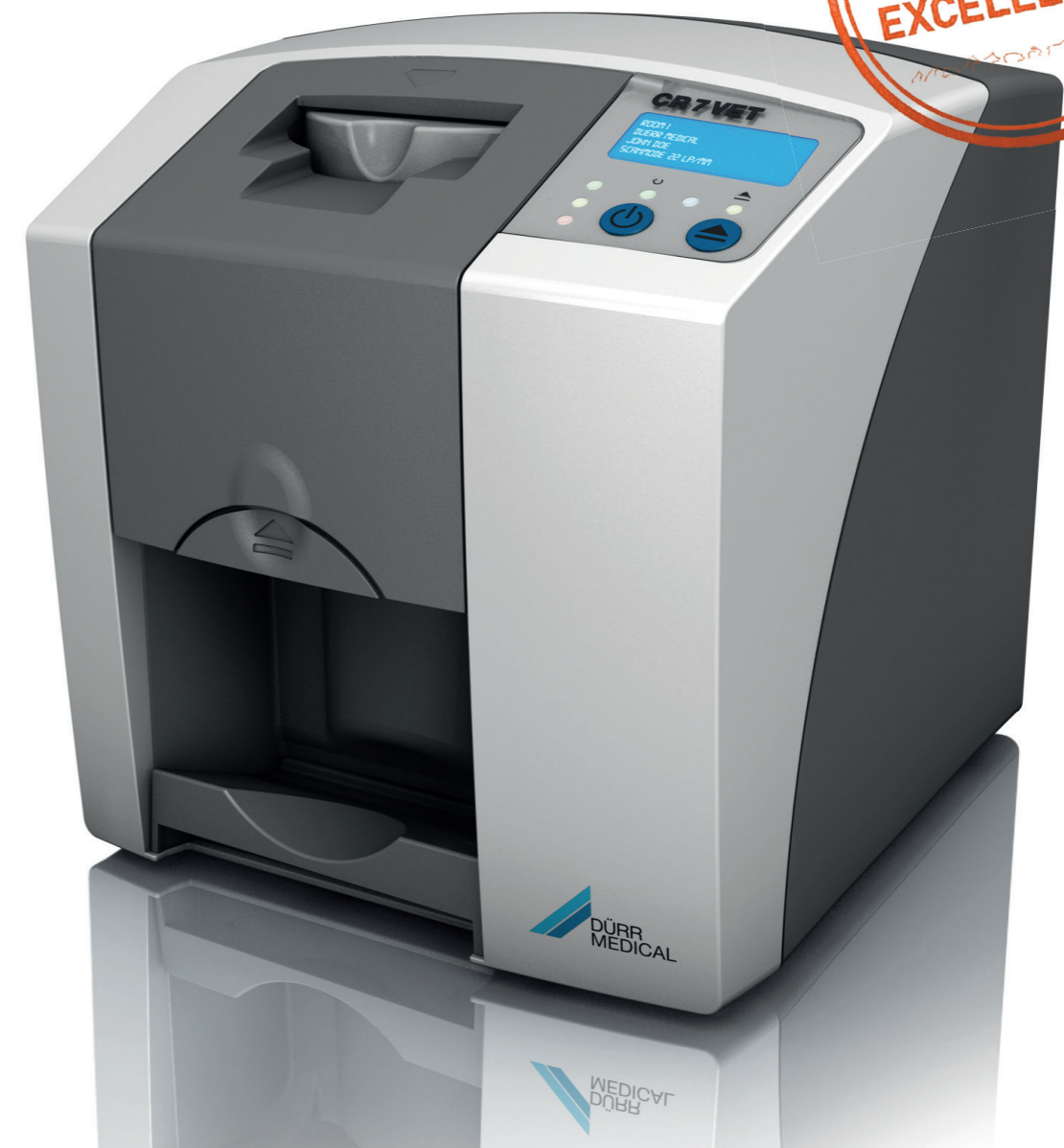
Technische Daten	
Bildauflösung	bis zu 40 LP/mm
Laser Spot:	12,5 µm
Display:	LCD Display
Graustufen:	16 bit
Speicherfoliengrößen:	Größe 0, 1, 2, 3, R3+ (Kaninchen), 4, 5
Software:	Vet-Exam
Garantie:	2 Jahre
Schnittstellen:	Ethernet, USB
Stromversorgung:	100 – 240 V / 50 – 60 Hz, 40 W
Abmessungen:	(H x B x L) 23,4 x 22,6 x 24,3 cm
Gewicht:	6,5 kg

CR7 Vet

DENTALES SPEICHERFOLIENGERÄT

PRODUKTBROSCHÜRE

DIGITALES
RÖNTGEN



Ihr persönlicher Ansprechpartner



scil animal care company GmbH

info-de@scilvet.com
www.scilvet.de
Dina-Weissmann-Allee 6
D-68519 Viernheim
Tel.: +49 (0) 6204 78 90 - 0
Fax: +49 (0) 6204 78 90 - 200

VERS.:DE20240308

Der Maßstab für exzellente Bildqualität und Innovation in der Zahndiagnostik

Profitieren Sie von exzellenter Bildqualität sowie regelmäßigen und richtungsweisenden Produktinnovationen für Ihre Zahndiagnostik:

- ▶ Die Spezialfolie Größe 5 erlaubt intraorale Übersichtsaufnahmen der gesamten Maulhöhle schnell und einfach mit nur 6 Aufnahmen, auch beim Hund.
- ▶ Intraorale Röntgenaufnahmen in kleinen Maulhöhlen wie bei Katze und Kaninchen sind oft eine herausfordernd - die Spezialfolie R3+ ist bestens geeignet zur Darstellung der Molaren bei der Katze mittels Paralleltechnik sowie für die seitlichen Aufnahmen beim Kaninchen.
- ▶ Passgenaue Schutzhüllen vermeiden Kontamination und unterstützen die Langlebigkeit von Gerät und Speicherfolien.

- ▶ Die leichte, abwasch- und desinfizierbare dentale Röntgenmatte filtert Streustrahlung und sorgt für optimale Bildqualität.
- ▶ Erleben Sie die Vorteile der einfachen Folienlagerung in der Maulhöhle mithilfe eines umfassenden Positionierungskits und ausführlichen Lagerungsanleitungen für Katze, Hund und Kaninchen.
- ▶ Die veterinärspezifische Dentalsoftware ist perfekt auf Ihre Bedürfnisse im Praxisalltag angepasst. Das Gerät ist DICOM konform und kann an jede PAC-Software angebunden werden.

Größte Auswahl an tierspezifischen, intraoralen Speicherfolien

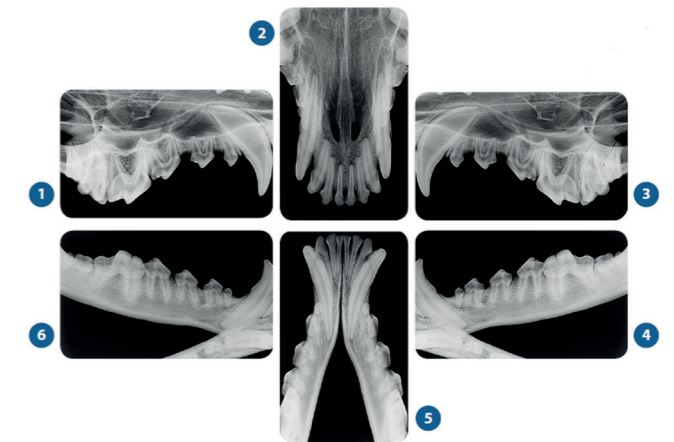
Geeignet für alle Anforderungen des intraoralen Dentalröntgens sowie zur extraoralen Erstellung hochauflösender Aufnahmen (Gelenke, Extremitäten, Heimtiere, Exoten).

Speicherfolie 0+	2,0 x 3,0 cm
Speicherfolie 1+	2,0 x 4,0 cm
Speicherfolie 2+	3,0 x 4,0 cm
Speicherfolie 3+	2,7 x 5,4 cm
Speicherfolie R3+	2,2 x 5,4 cm
Speicherfolie 4+	5,7 x 7,5 cm
Speicherfolie 5+	5,7 x 9,4 cm



Dentalröntgen mit den „Fantastischen 6“

Darstellung eines vollständigen Zahnstatus beim Hund mit nur 6 Röntgenbildern – mit der intraoralen Spezialfolie Größe 5.



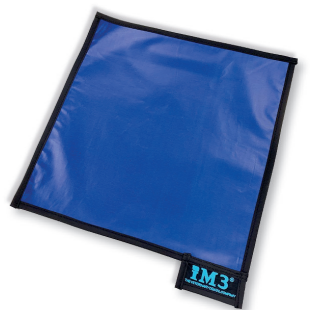
Umfassendes Zubehör



Positionierungs- und Lagerhilfen



Schutzhüllen



Dental-Matte
Maße: 40 x 40cm

